

**Procedura: P.116**

**Zakres przedmiotowy:** składanie wniosków na inwestycje służące potrzebom badań naukowych i prac rozwojowych

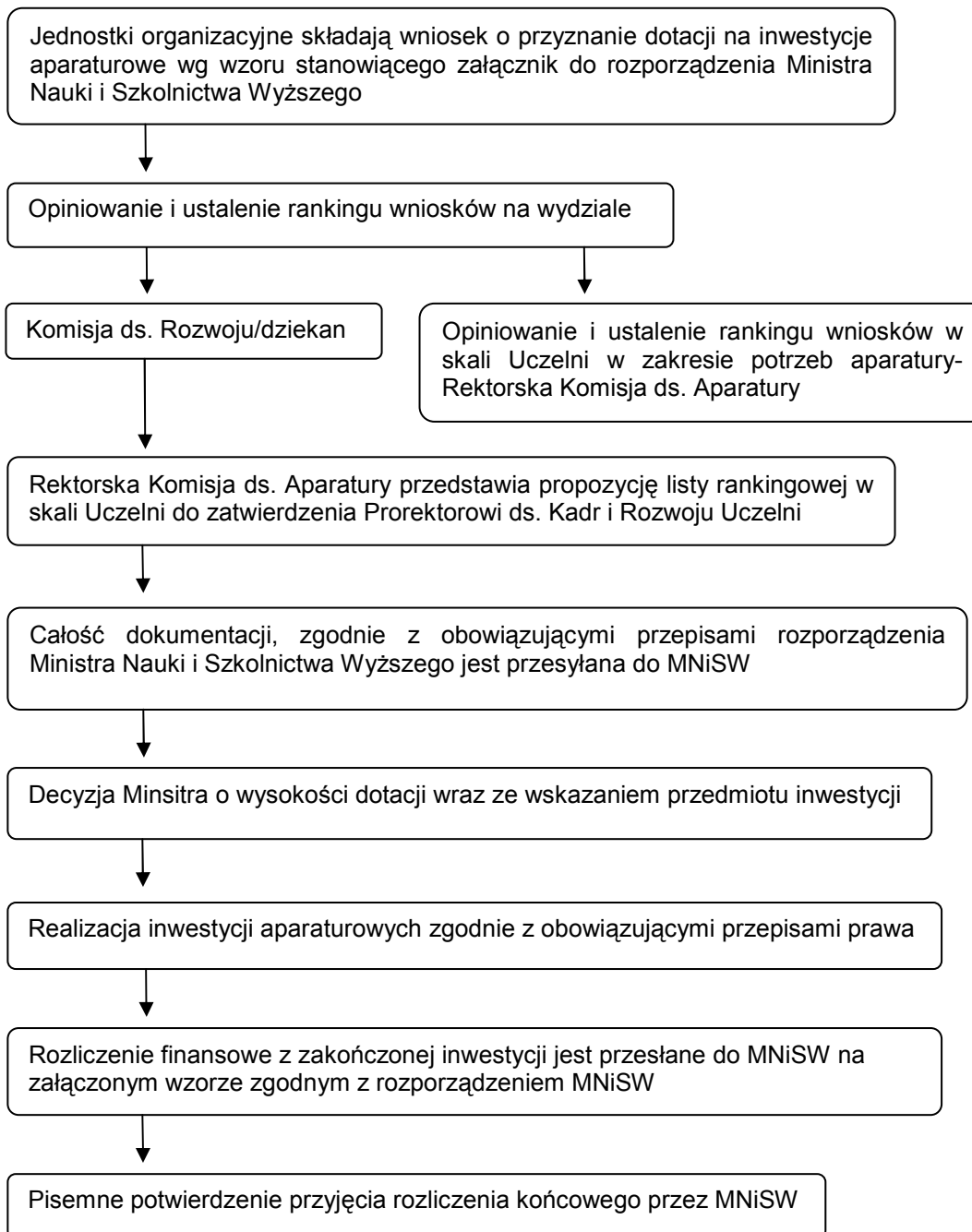
**Formularz:** wniosek, załącznik do rozporządzenia Ministra Nauki i Szkolnictwa Wyższego,

**Uczestnicy procesu:**

1. **pracownicy:** Prorektor ds. Kadr i Rozwoju Uczelni, dziekan, Dział Aparatury Badawczej i Dydaktycznej (DAND),
2. **komisje/rady:** Rektorska Komisja ds. Aparatury, Komisja ds. Rozwoju,
3. **podmioty zewnętrzne:** Ministerstwo Nauki i Szkolnictwa Wyższego (MNiSW),

**Właściciel procesu:** Dział Aparatury Badawczej i Dydaktycznej (DAND)

**Graficzne przedstawienie przebiegu procedury:**



**Podstawa prawna:**