

Procedura: P.138

Zakres przedmiotowy: pomoc materialna dla studentów i doktorantów:

- stypendium socjalne,
- na wyżywienie,
- dopłata do domu studenckiego (do-ds),
- dopłata do kwatery (do-kw),

Formularz: wnioski <http://puls.edu.pl/web/pomoc-materialna-dla-studentow> :

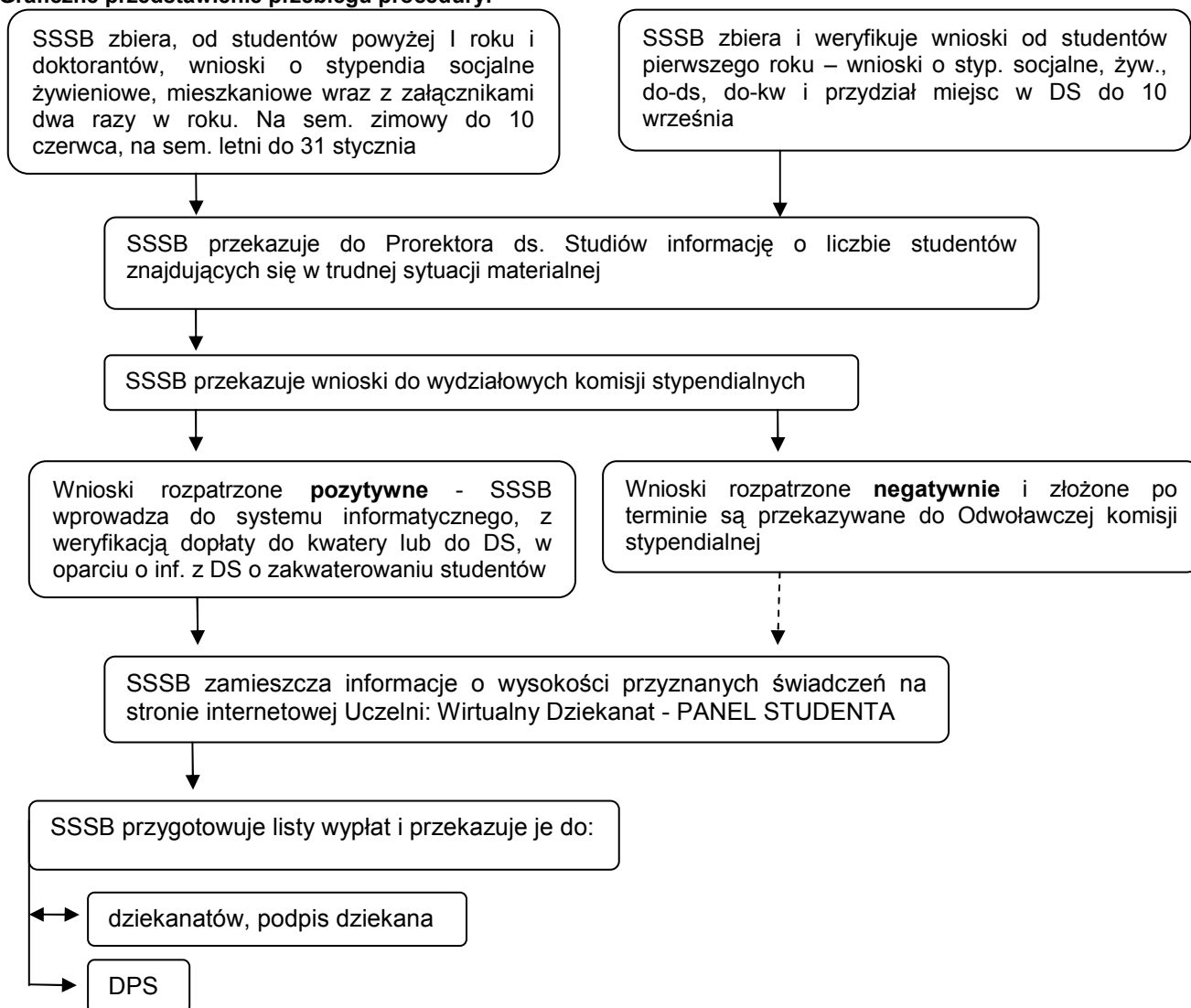
- przyznanie pomocy materialnej,
- załącznik nr 3,
- załącznik nr 4,
- nr konta bankowego,
- zaświadczenie z Urzędu Skarbowego (US),
- zaświadczenie z Ośrodka Pomocy Społecznej (OPS),
- umowa najmu kwatery,
- odpis aktu urodzenia,
- zaświadczenie o nauce rodzeństwa,
- inne dokumenty poświadczające sytuację rodzinną,

Uczestnicy procesu:

1. **pracownicy:** Prorektor ds. Studiów, dziekan, Dom Studencki (DS.), Dział Płac i Stypendiów (DPS), Sekcja Studenckich Spraw Bytowych (SSSB),
2. **komisje/rady:** wydziałowe komisje stypendialne, Odwoławcza komisja stypendialna,

Właściciel procesu: Sekcja Studenckich Spraw Bytowych (SSSB),

Graficzne przedstawienie przebiegu procedury:



Podstawa prawna:

- Zarządzenie nr 148/2005 Rektora UP w Poznaniu z dnia 5 grudnia 2005r. w sprawie wprowadzenia „Regulaminu przyznawania pomocy materialnej dla studentów UP w Poznaniu”,
- Zarządzenie nr 123/2007 Rektora UP w Poznaniu z dnia 1 lipca 2007r. w sprawie zmiany „Regulaminu przyznawania pomocy materialnej dla studentów UP w Poznaniu”,