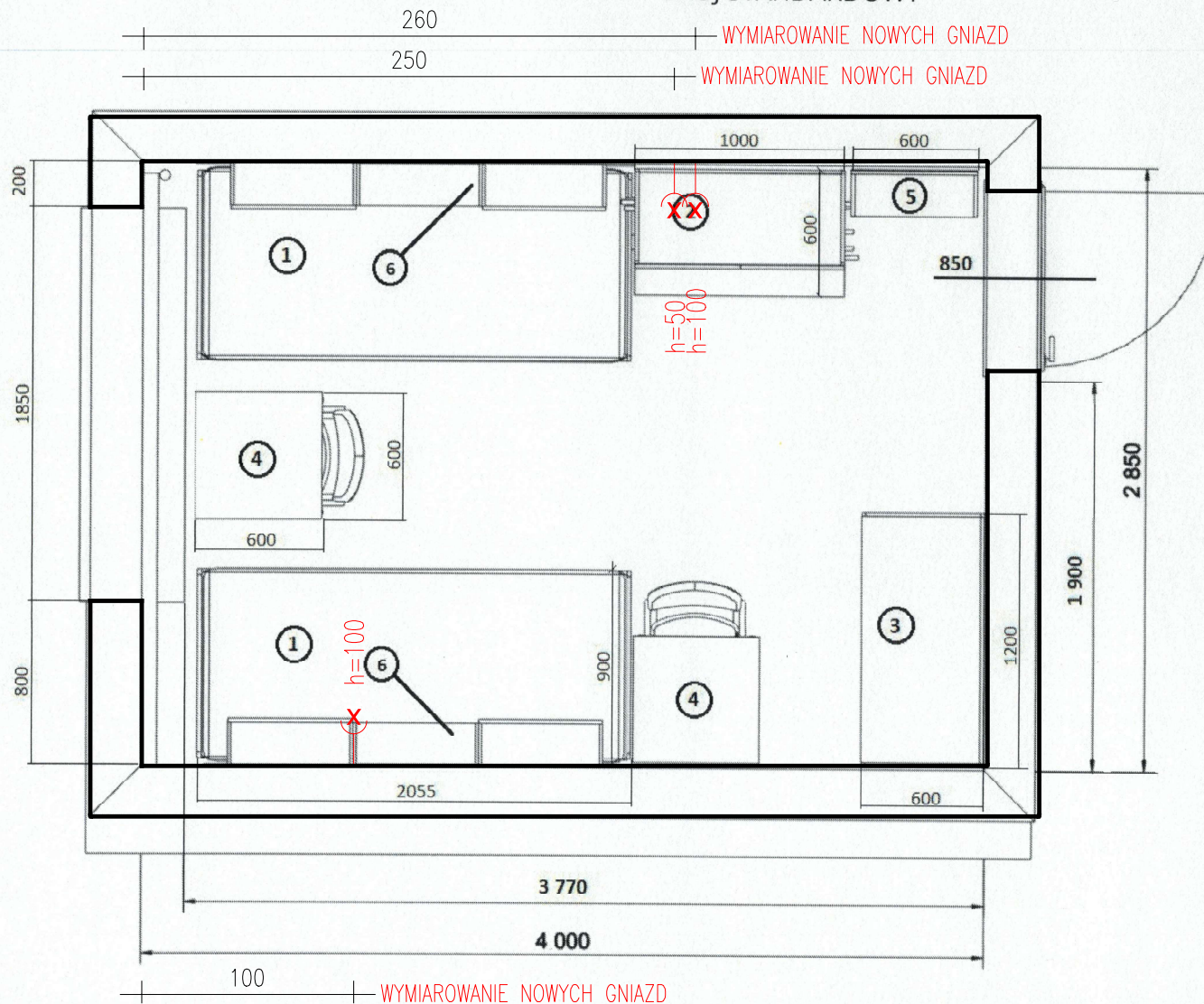


POKÓJ STANDARDOWY



POKÓJ DWUOSOBOWY TYP 2

- drzwi otwierane
na zewnątrz pomieszczenia

⊗ GNIAZDO PODWÓJNE 230V 16A

- ① ŁÓŻKO
- ② ANEKS KUCHENNY
- ③ SZAFA Z DRZWIAMI PRZESUWNymi
- ④ STOLIK
- ⑤ PANEL Z WIESZAKAMI I PÓŁKĄ
- ⑥ SZAFKI WISZĄCE Z PÓŁKĄ