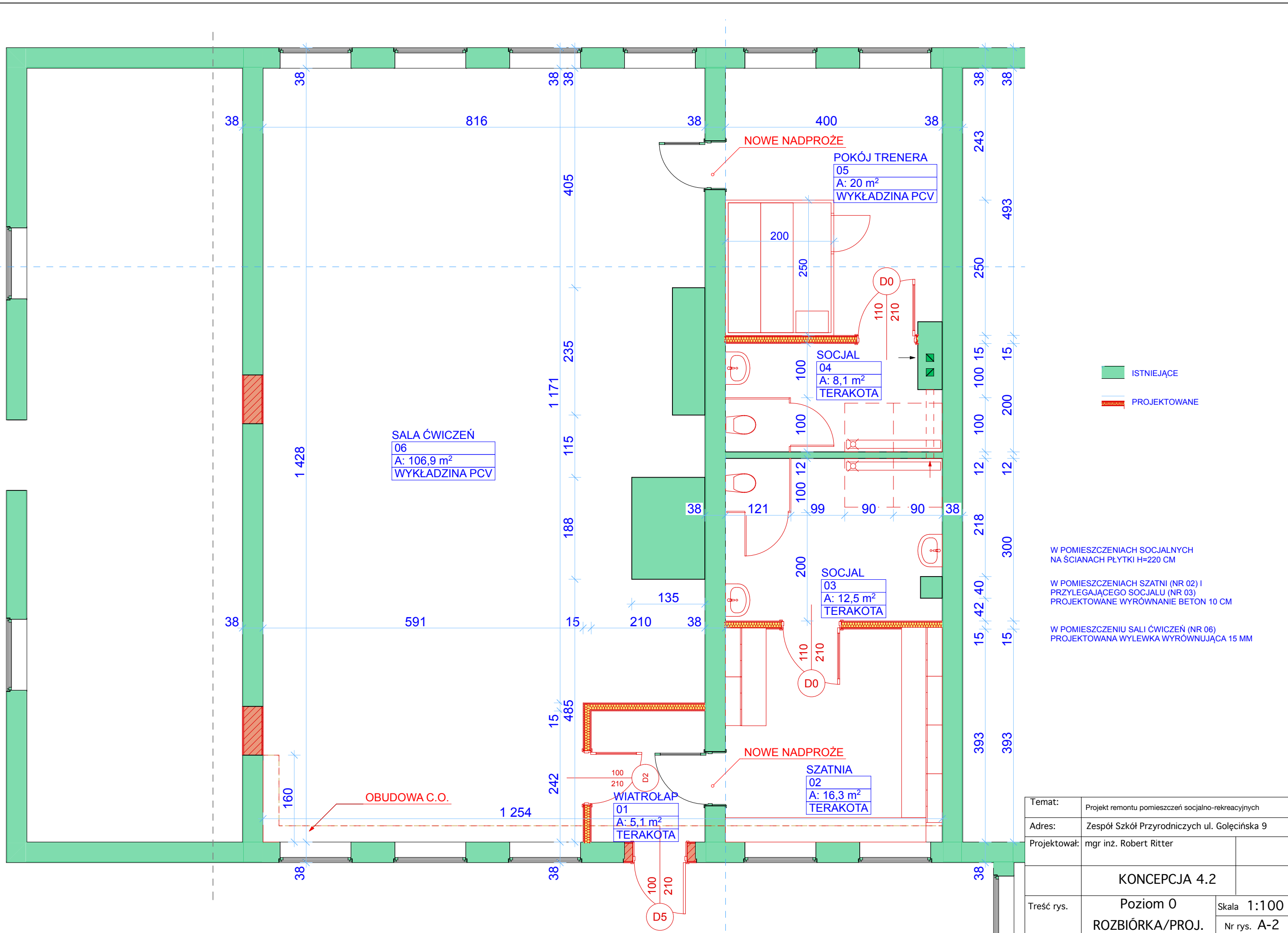
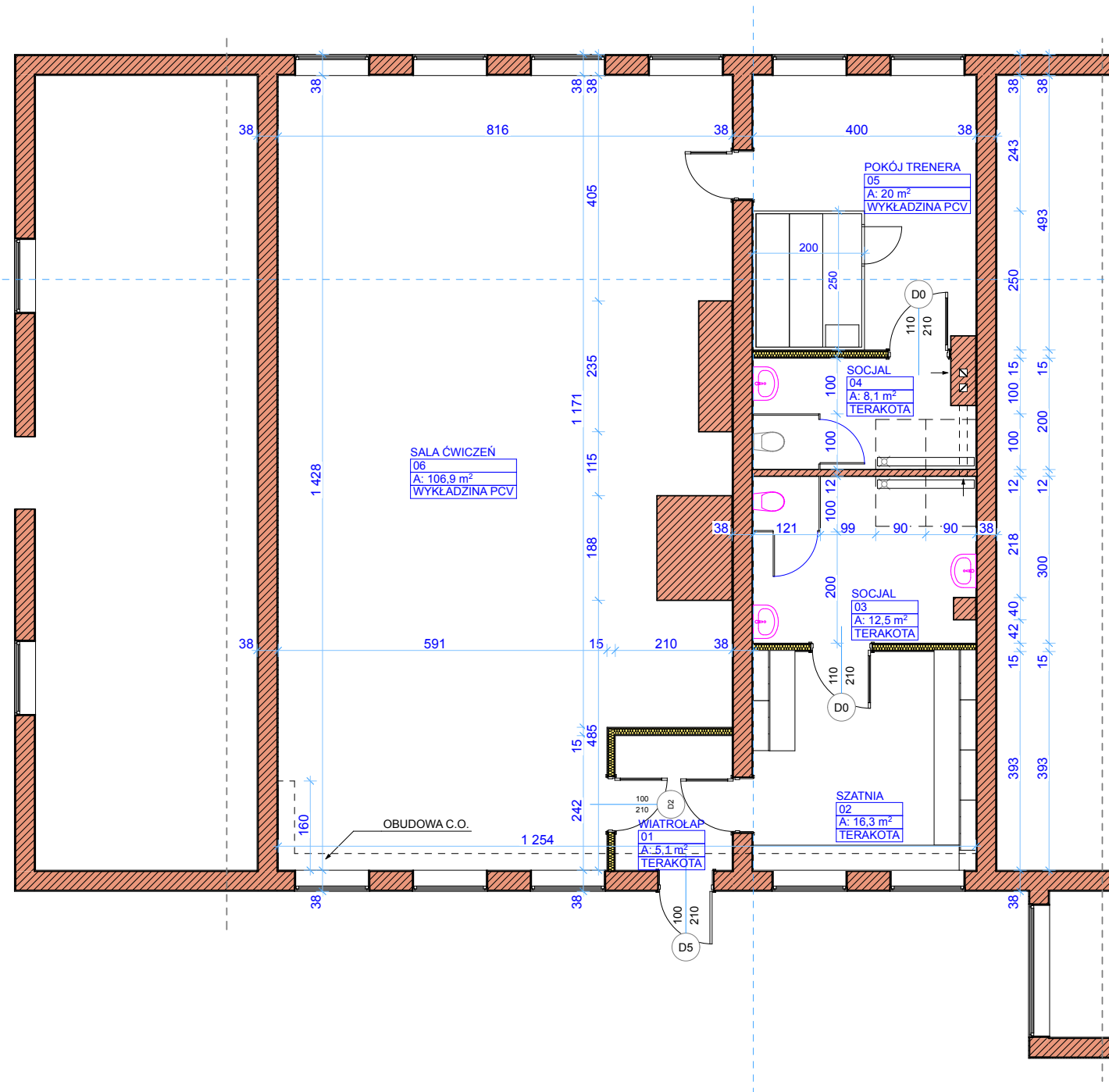


ZAKRES OPRACOWANIA

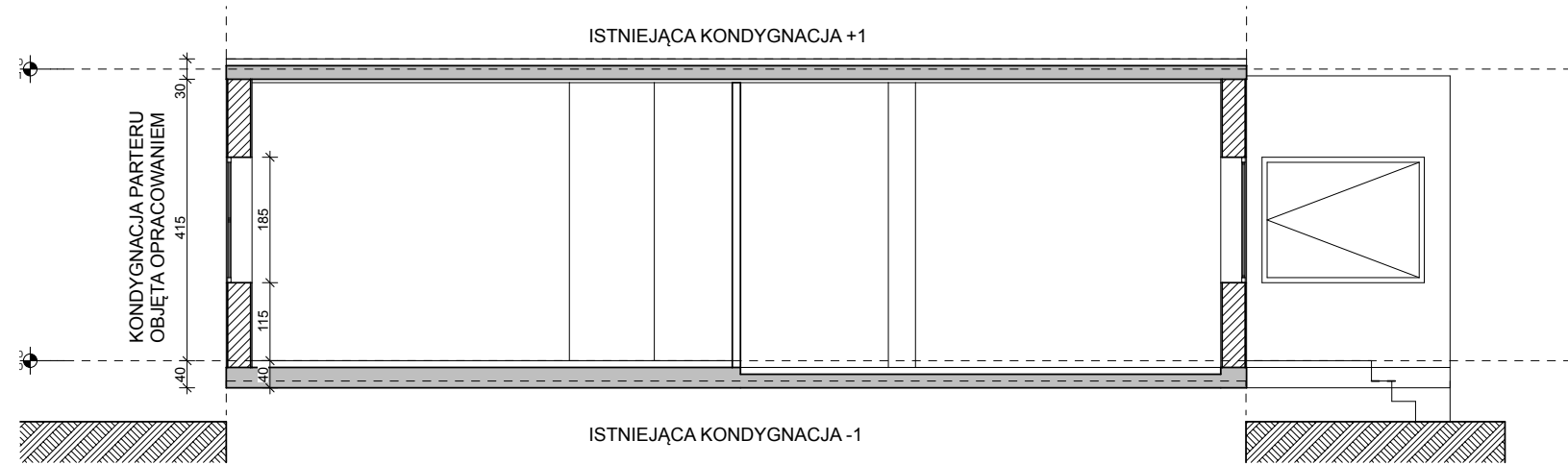
Temat:	Projekt remontu pomieszczeń socjalno-rekreacyjnych	
Adres:	Zespół Szkół Przyrodniczych ul. Gołęcińska 9	
Projektował:	mgr inż. Robert Ritter	
Treść rys.	Poziom 0 ISTNIEJĄCY	Skala 1:100 Nr rys. A-1



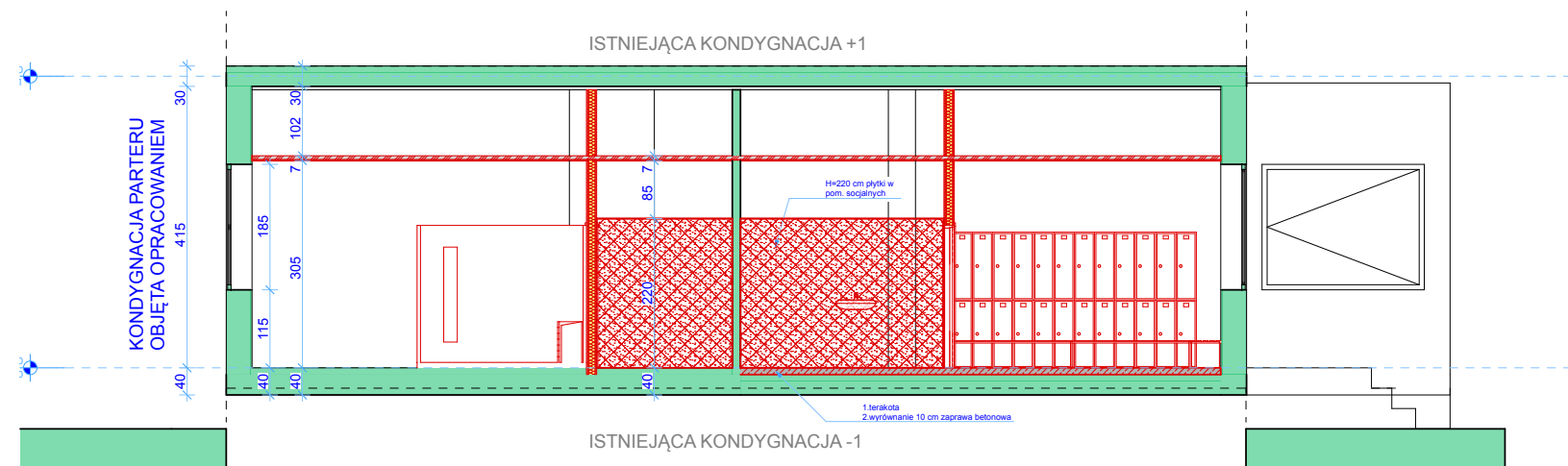


Temat:	Projekt remontu pomieszczeń socjalno-rekreacyjnych	
Adres:	Zespół Szkół Przyrodniczych ul. Gołęcińska 9	
Projektował:	mgr inż. Robert Ritter	
	KONCEPCJA 4.2	
Treść rys.	Poziom 0 POWYKONAWCZY	Skala 1:100 Nr rys. A-3

STAN ISTNIEJĄCY

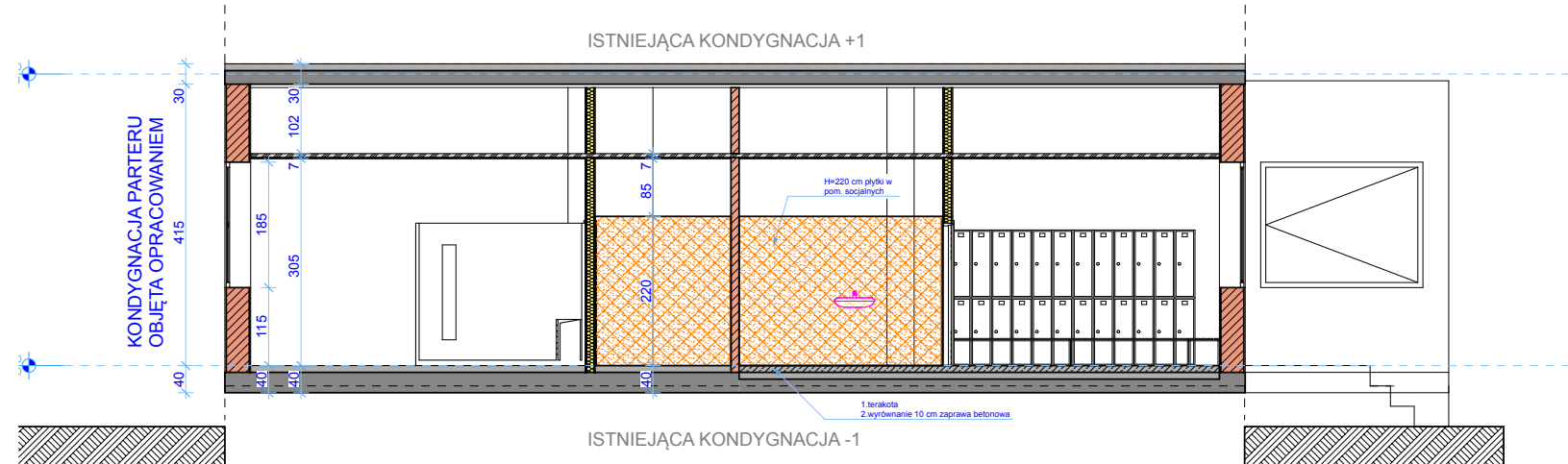


STAN ROZBIÓRKI / PROJEKTOWANE



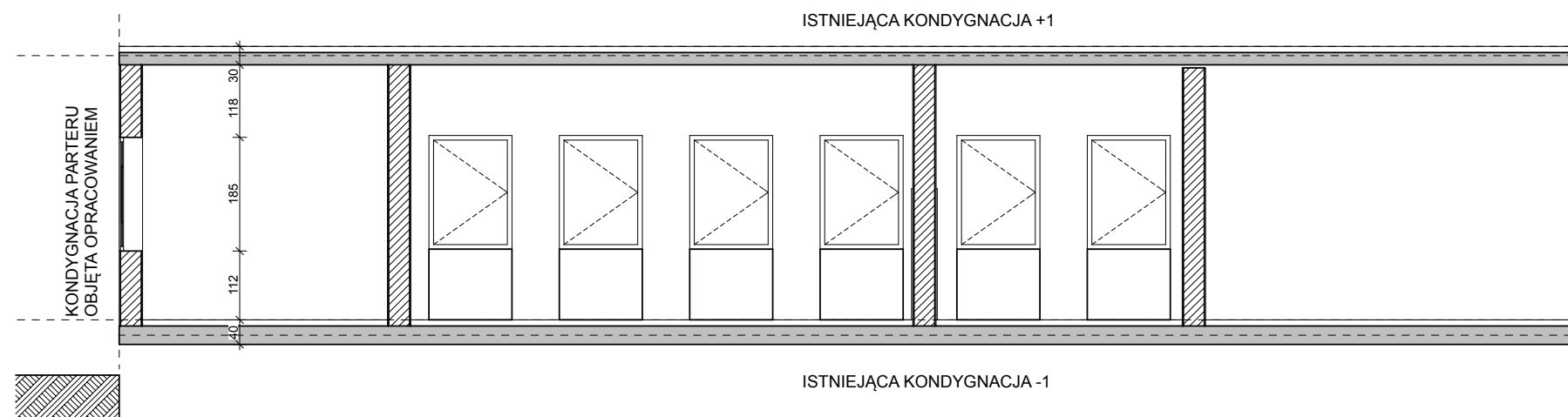
ISTNIEJĄCE
 PROJEKTOWANE

STAN POWYKONAWCZY

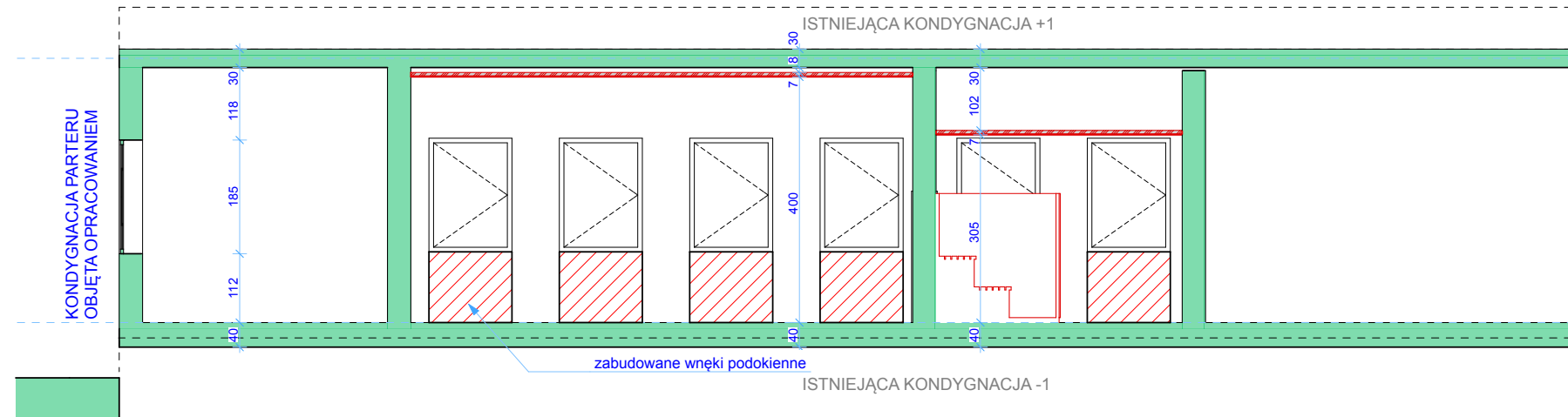


Temat:	Projekt remontu pomieszczeń socjalno-rekreacyjnych	
Adres:	Zespół Szkół Przyrodniczych ul. Gołęcińska 9	
Projektował:	mgr inż. Robert Ritter	
	KONCEPCJA 4.2	
Treść rys.	Przekroj A-01	Skala 1:100
		Nr rys. A-4

STAN ISTNIEJĄCY

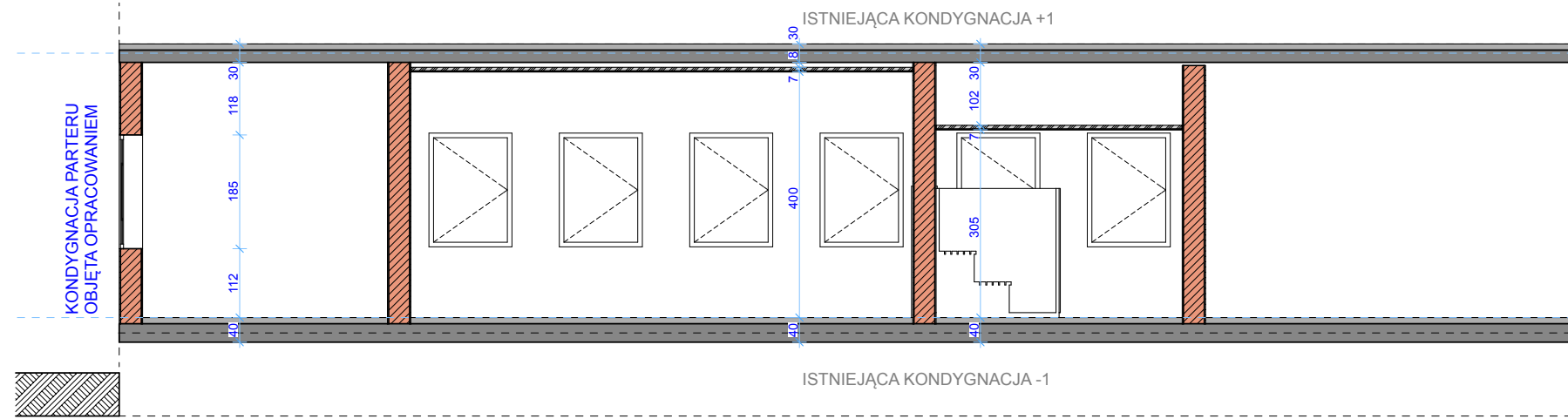


STAN ROZBIÓRKI / PROJEKTOWANE



ISTNIEJĄCE
 PROJEKTOWANE

STAN POWYKONAWCZY



Temat:	Projekt remontu pomieszczeń socjalno-rekreacyjnych	
Adres:	Zespół Szkół Przyrodniczych ul. Gołęcińska 9	
Projektował:	mgr inż. Robert Ritter	
	KONCEPCJA 4.2	
Treść rys.	Przekrój A-02	Skala 1:100
		Nr rys. A-5