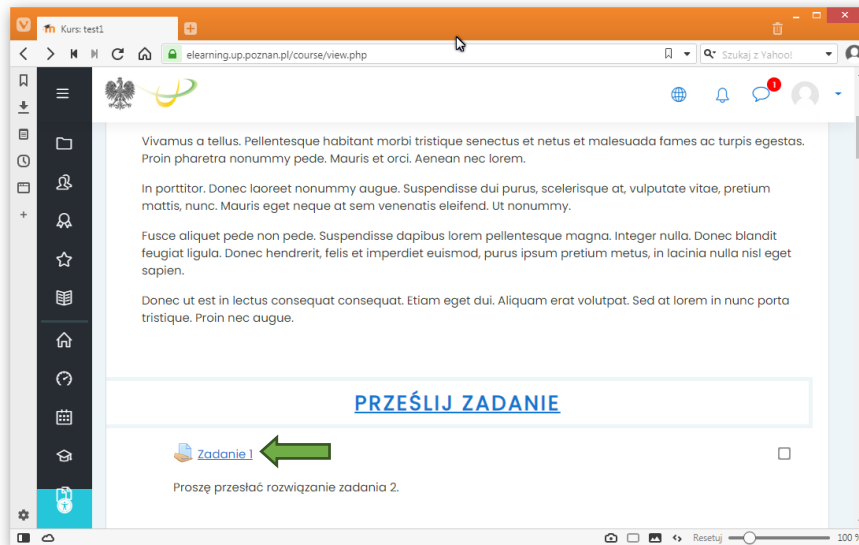




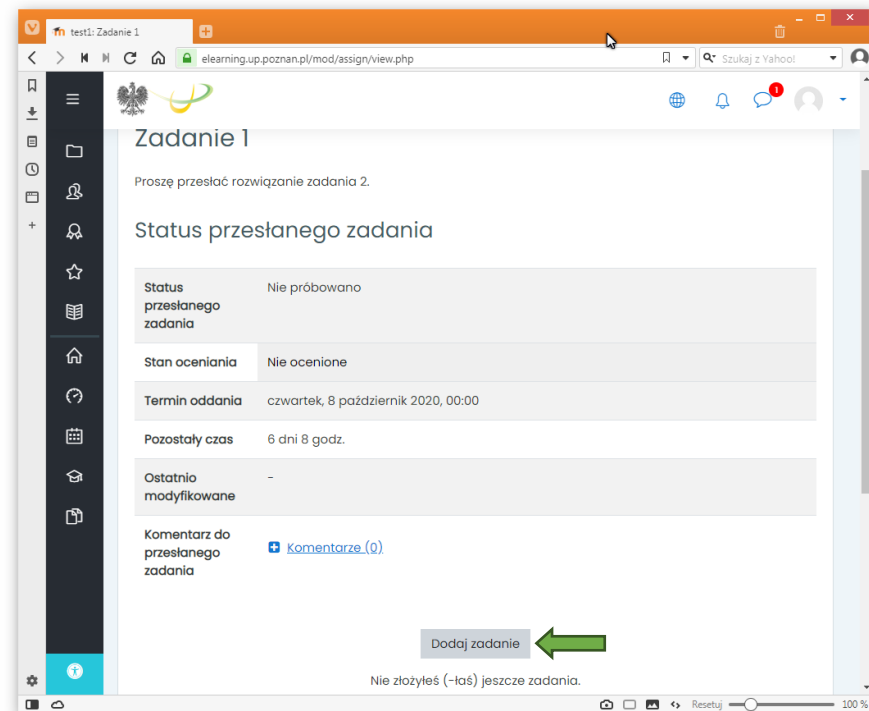
1

W kursie mogą pojawić się zadania, które wymagają przesłania odpowiedzi w formie plików/dokumentów.



2

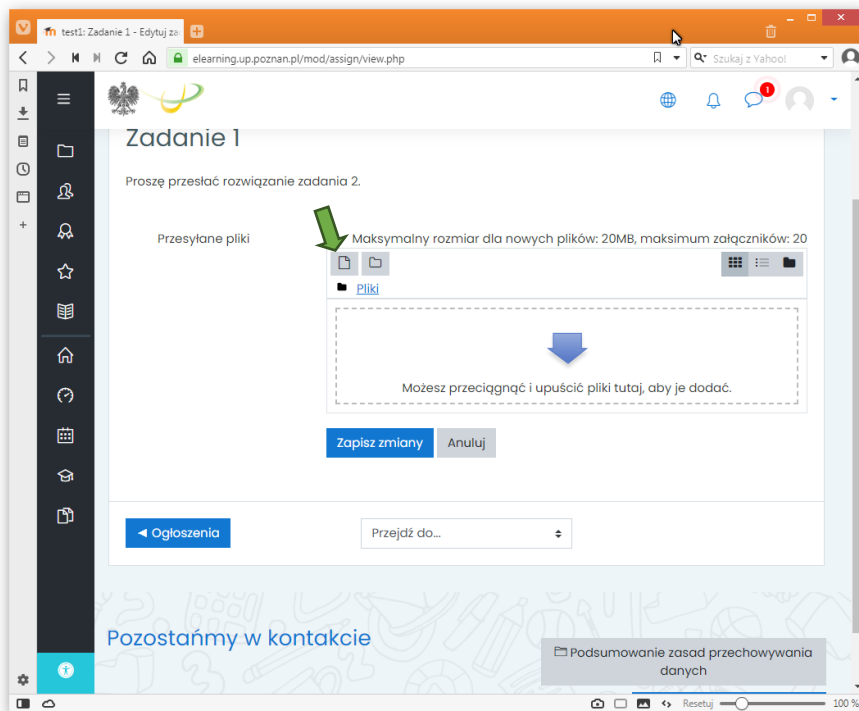
Po kliknięciu linku przechodzimy do strony zadania. Aby przesłać pliki zadania na zaliczenie należy wcisnąć przycisk **Dodaj zadanie**





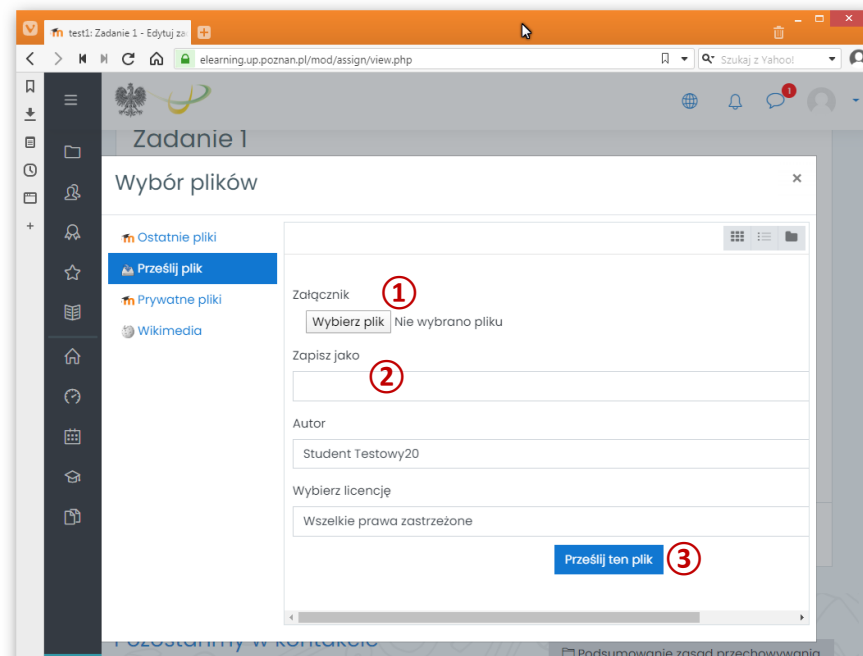
3

Kliknij przycisk dodaj w celu wgrania nowych plików



4

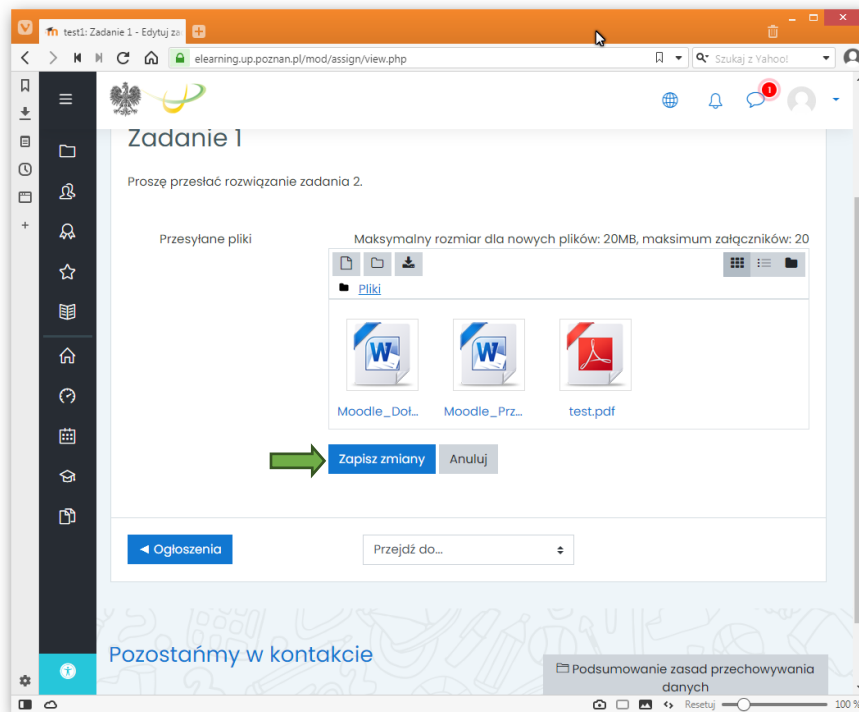
Następnie należy wcisnąć przycisk **Wybierz plik** ①. W nowym oknie wskazać odpowiedni plik/pliki i wybrać przycisk Otwórz. Następnie w polu Zapisz jako można wskazać nową nazwę pliku ②. Operację zatwierdzamy przyciskiem **Prześlij ten plik** ③.





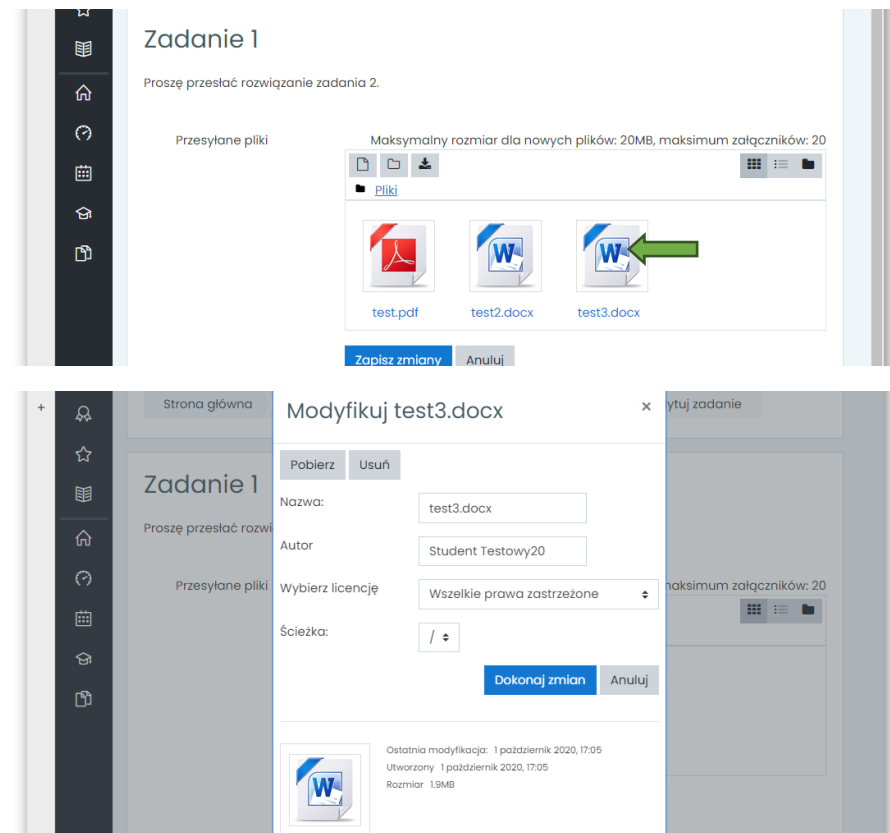
5

Operację 4 powtarzamy wielokrotnie, jeśli mamy więcej niż jeden plik do przesłania. Po wgraniu wszystkich plików zadania zatwierdzamy przyciskiem **Zapisz zmiany**.



5 B

Można zmienić plik, który ma być przesłany. Wystarczy kliknąć na plik i w nowym oknie dokonać stosownych zmian.





6A

Jeśli prowadzący umożliwił przechowywanie niedokończonych prac pojawi się poniższy ekran, na którym możemy edytować zadanie **1**, usunąć zadanie **2** lub wysłać zadanie do oceny (**Zgłoś zadanie 3**).

6B

Jeśli prowadzący **nie umożliwił** przechowywania niedokończonych prac kliknięcie przycisku **Zapisz zmiany** (pkt. 5) spowoduje automatyczne przesłanie zadania do oceny.



7

Gdy prowadzący kurs oceni zadanie, zmieni się status zadania na ocenione. Można również sprawdzić punktację/ocenę uzyskaną za zadanie.

test1: Zadanie 1

elearning.up.poznan.pl/mod/assign/view.php

Status przesłanego zadania

Status przesłanego zadania	Przesłane do oceny
Stan oceniania	Ocenione

Informacja zwrotna

Ocena	100,00 / 100,00
Ocenione dnia	czwartek, 1 październik 2020, 16:56
Ocenione przez	Zbigniew Walczak
Komentarz zwrotny	BRAWO!

Ogłoszenia

Przejdź do...

8

Jeśli prowadzący umożliwił poprawienie pracy i/lub jej ponowne złożenie bądź ponownie otworzył zadanie można przesłać nowe pliki do zadania.

test1: Zadanie 1

elearning.up.poznan.pl/mod/assign/view.php

Status przesłanego zadania

Numer próby	To jest próba nr 2.
Status przesłanego zadania	Ponownie otwarte
Stan oceniania	Nie ocenione
Termin oddania	czwartek, 8 październik 2020, 00:00
Pozostały czas	6 dni 6 godz.
Ostatnio modyfikowane	czwartek, 1 październik 2020, 17:03

Komentarz do przesłanego zadania

[Komentarze \(0\)](#)

Dodaj nową wersję pracy na podstawie pracy przesłanej poprzednio

To skopiuje zawartość poprzednio przesłanej przez Ciebie pracy i będziesz mógł na jej podstawie przesłać nową wersję.

Dodaj nową wersję pracy

Będziesz mógł przesłać całkiem nową wersję swojej pracy.