

WIODĄCA UCZELNIA PRZYRODNICZA W POLSCE

**PRZYSZŁOŚĆ
DZIEJE SIĘ NA UPP**

OFERTA EDUKACYJNA 2023/2024



UNIwersytet
PRZYRODNICZY
W POZNANIU



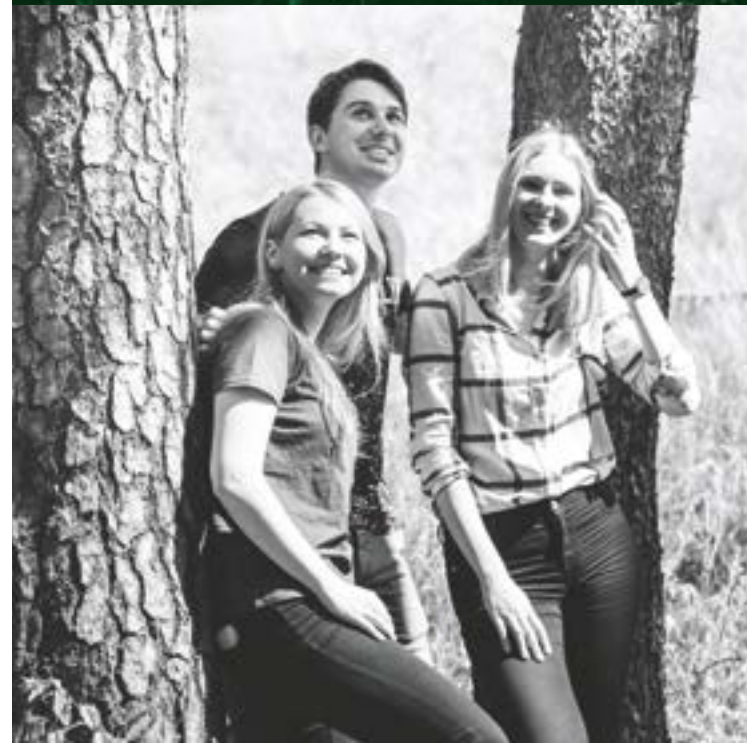
UNIwersYTET PRZYRODnicZY W POZNANIU

Uniwersytet Przyrodniczy w Poznaniu jest wiodącą uczelnią przyrodniczą w kraju. Kształci co roku ponad siedem tysięcy studentów, na wielu interesujących kierunkach studiów, mając do dyspozycji nowoczesną infrastrukturę oraz szerokie grono wykwalifikowanej kadry naukowo-dydaktycznej. Posiada nowoczesne laboratoria, pracownie oraz zakłady doświadczalne będące doskonałym polem do konfrontacji nauki z praktyką.

Prestiż i nowoczesność, uznany dorobek naukowy, szeroka oferta dydaktyczna dostosowana do wymogów rynku pracy, rozwijająca się współpraca z otoczeniem gospodarczym, liczne rankingi oraz osiągnięcia studentów i pracowników potwierdzają czołowe i uznane miejsce Uniwersytetu Przyrodniczego w Poznaniu w kraju i znaczącą pozycję na arenie międzynarodowej.

RANKINGI

- RANKING UCZELNI I KIERUNKÓW STUDIÓW „PERSPEKTYWY”
- QS WORLD UNIVERSITY RANKINGS BY SUBJECT
- GLOBAL RANKING OF ACADEMIC SUBJECTS
- THE CENTER FOR WORLD UNIVERSITY RANKINGS
- QS EECA UNIVERSITY RANKINGS



UCZELNIA W LICZBACH

10
KIERUNKÓW
STUDIÓW MSc

PONAD
70
LAT
AUTONOMICZNEJ
UCZELNI

28
KIERUNKÓW
STUDIÓW
PODYPLOMOWYCH

95
PROFESORÓW

24
INTERESUJĄCE
KIERUNKI
STUDIÓW

PONAD
7000
STUDENTÓW

25
KÓŁ NAUKOWYCH

PONAD
1800
ABSOLWENTÓW ROCZNIE

6
WYDZIAŁÓW

PONAD
100
LAT TRADYCJI
AKADEMICKICH
STUDIÓW ROLNICZO-LEŚNYCH

PONAD
700
PRACOWNIKÓW
AKADEMICKICH

HISTORIA UCZELNI

1870 - staraniem Augusta Cieszkowskiego powstała w Żabikowie pod Poznaniem Wyższa Szkoła Rolnicza im. Haliny.

1919 - działalność rozpoczęła szkoła wyższa, najpierw jako Wszechnica Piastowska, a potem Uniwersytet Poznański, którego częścią integralną był Wydział Rolniczo-Leśny. Zajęcia na Wydziale rozpoczęły się już w październiku 1919 roku.

1942 - w czasie wojny działał tajny Uniwersytet Ziemi Zachodnich, który kształcił swych studentów na Wydziale Rolniczo-Leśnym. Po wojnie wznowił swoją działalność na Uniwersytecie Poznańskim.

1949 - podział ówczesnego Wydziału Rolniczo-Leśnego na Wydział Rolniczy ze Studium Ogrodniczym i Wydział Leśny.

1951 - powstała Wyższa Szkoła Rolnicza. Utworzyły się kolejne Wydziały: Zootechniczny (1951), Technologii Drewna (1954), Ogrodniczy (1956), Technologii Rolno-Spożywczej (1962), Melioracji Wodnych (1970) i Ekonomiczno-Społeczny (2007).

1972 - uczelnia przyjęła nazwę Akademia Rolnicza, a w 1996 jej patronem został August Cieszkowski.

2008 - Akademia Rolnicza stała się Uniwersytetem Przyrodniczym w Poznaniu.

2019 - jubileusz 100-lecia Akademickich Studiów Rolniczo-Leśnych.

WYDZIAŁ ROLNICTWA, OGRODNICTWA I BIOINŻYNIERII

KIERUNKI STUDIÓW:

BIOTECHNOLOGIA – I, II STOPIEŃ, STACJONARNE

OCHRONA ŚRODOWISKA – I STOPIEŃ, STACJONARNE, II STOPIEŃ, STACJONARNE I NIESTACJONARNE

ROLNICTWO – I, II STOPIEŃ, STACJONARNE I NIESTACJONARNE

ARCHITEKTURA KRAJOBRAZU – I, II STOPIEŃ, STACJONARNE I NIESTACJONARNE

OGRODNICTWO – I, II STOPIEŃ, STACJONARNE I NIESTACJONARNE

STUDIA ANGLOJĘZYCZNE NA POZIOMIE MSC, STACJONARNE

AGRONOMY

BIOTECHNOLOGY

HORTICULTURE: SEED SCIENCE AND TECHNOLOGY



Prawie
1500
studentów



5
kierunków
studiów



Wiele realizowanych
tematów badawczych
i prac rozwojowych



Możliwości
rozwijania swoich
pasji i zainteresowań
w kołach naukowych



Praktyki i staże
w branżowych
firmach



Interesujące
perspektywy
zawodowe

WYDZIAŁ LEŚNY I TECHNOLOGII DREWNA

KIERUNKI STUDIÓW:

LEŚNICTWO – I, II STOPIEŃ, STACJONARNE I NIESTACJONARNE

OCHRONA PRZYRODY I EDUKACJA PRZYRODNICZO-LEŚNA – (STUDIA INTERDYSCYPLINARNE), II STOPIEŃ, STACJONARNE

TECHNOLOGIA DREWNA – I, II STOPIEŃ, STACJONARNE I NIESTACJONARNE

PROJEKTOWANIE MEBLI – I, II STOPIEŃ, STACJONARNE

STUDIA ANGLOJĘZYCZNE NA POZIOMIE MSC, STACJONARNE

WOOD SCIENCE

FORESTRY



Ponad
1600
studentów



4
unikalne w kraju
kierunki studiów



Studia łączące
technologie materiałowe,
wykorzystanie surowców
odnawialnych oraz troskę
o środowisko naturalne



Ogród dendrologiczny
z unikalnymi
gatunkami drzew



4 prężnie działające
koła naukowe



Ciekawe projekty
edukacyjne
i naukowe

WYDZIAŁ MEDYCYNY WETERYNARYJNEJ I NAUK O ZWIERZĘTACH

KIERUNKI STUDIÓW:

BIOLOGIA STOSOWANA – I, II STOPIEŃ, STACJONARNE

ZOOTECHNIKA – I, II STOPIEŃ, STACJONARNE I NIESTACJONARNE

WETERYNARIA – JEDNOLITE STUDIA MAGISTERSKIE, STACJONARNE

STUDIA ANGLOJĘZYCZNE NA POZIOMIE MSc, STACJONARNE

ANIMAL PRODUCTION MANAGEMENT



Prawie
900
studentów



Czołowe miejsce
Wydziału w Polsce
oferującego kierunek
Zootechnika



3 interesujące,
rozwijające pasje
i zainteresowania
koła naukowe



Nowoczesna jednostka
dydaktyczno-lecznicza
Uniwersyteckie
Centrum Medycyny
Weterynaryjnej



Innowacyjne
projekty badawcze



Perspektywiczne
kierunki studiów,
w tym interdyscyplinarne
i dualne



Ponad
1000
studentów



4 przyszłościowe
i innowacyjne
kierunki studiów



Aktywnie działające
koła naukowe



Interesujące projekty
krajowe i zagraniczne



Praktyczny profil
kształcenia
dietetycznego

WYDZIAŁ NAUK O ŻYWNOŚCI I ŻYWIENIU

KIERUNKI STUDIÓW:

DIETETYKA – I, II STOPIEŃ, STACJONARNE I NIESTACJONARNE

JAKOŚĆ I BEZPIECZEŃSTWO ŻYWNOŚCI – I STOPIEŃ, STACJONARNE

TECHNOLOGIA ŻYWNOŚCI I ŻYWIENIE CZŁOWIEKA – I, II STOPIEŃ, STACJONARNE I NIESTACJONARNE

STUDIA ANGLOJĘZYCZNE NA POZIOMIE MSc, STACJONARNE

FOOD SCIENCE AND NUTRITION

WYDZIAŁ INŻYNIERII ŚRODOWISKA I INŻYNIERII MECHANICZNEJ

WYDZIAŁ EKONOMICZNY

KIERUNKI STUDIÓW:

EKOENERGETYKA – I, II STOPIEŃ, STACJONARNE I NIESTACJONARNE

INFORMATYKA STOSOWANA – I STOPIEŃ, STACJONARNE I NIESTACJONARNE, II STOPIEŃ, STACJONARNE

INŻYNIERIA OCHRONY KLIMATU – I STOPIEŃ, STACJONARNE

INŻYNIERIA ROLNICZA – I, II STOPIEŃ, STACJONARNE I NIESTACJONARNE

GEOTECHNOLOGIE, HYDROTECHNIKA, TRANSPORT WODNY – I STOPIEŃ, STACJONARNE

GOSPODARKA PRZESTRZENNA – I, II STOPIEŃ, STACJONARNE I NIESTACJONARNE

INŻYNIERIA ŚRODOWISKA – I, II STOPIEŃ, STACJONARNE I NIESTACJONARNE

STUDIA ANGLOJĘZYCZNE NA POZIOMIE MSC, STACJONARNE

GEOINFORMATION AND SPATIAL MANAGEMENT

ENVIRONMENTAL ENGINEERING AND PROTECTION



Ponad
1200
studentów



7
kierunków
studiów



Wiedza
i umiejętności
praktyczne



Koła naukowe
rozwijające pasje
i zainteresowania



Możliwości
zdobycia
uprawnień
budowlanych



Studia
z przyszłością



1500
studentów



Interdyscyplinarny
profil kształcenia



Szeroka oferta praktyk,
warsztatów,
wyjazdów studyjnych



Kierunki studiów
doceniane
przez pracodawców



Cykliczne wydarzenia
dedykowane studentom
podnoszące ich
kompetencje

KIERUNKI STUDIÓW:

EKONOMIA – I, II STOPIEŃ STACJONARNE I NIESTACJONARNE

FINANSE I RACHUNKOWOŚĆ – I, II STOPIEŃ STACJONARNE I NIESTACJONARNE

STUDIA ANGLOJĘZYCZNE NA POZIOMIE MSC, STACJONARNE

AGRI-FOOD ECONOMICS AND TRADE



BADANIA NAUKOWE

Jednym z obszarów aktywności naukowo-badawczej uczelni jest realizacja różnego rodzaju projektów finansowanych ze źródeł zarówno krajowych, jak i zagranicznych. Część projektów jest finansowana z programów ramowych Horyzont Europa, pozostałe z innych funduszy unijnych, międzynarodowych programów badawczych i programów strategicznych. Rocznie realizowanych jest blisko 120 takich projektów przez różne jednostki naukowe, dydaktyczne i badawcze Uniwersytetu.

Na podkreślenie zasługują również cenne inicjatywy podejmowane przez pracowników Uczelni zmierzające do konsolidacji środowiska naukowego na rzecz wspólnie podejmowanych działań, szczególnie w celu pozyskania środków finansowych na badania naukowe i prace rozwojowe. Potwierdzeniem tego są zawierane umowy o współpracy, umowy konsorcjum, listy intencyjne.



WSPÓŁPRACA MIĘDZYNARODOWA

W ramach wielu programów międzynarodowych możliwe jest wspieranie wymiany akademickiej w zakresie kształcenia i doskonalenia zawodowego zarówno studentów, jak i nauczycieli akademickich. Uczelnia realizuje umowy i porozumienia o współpracy naukowo-badawczej i dydaktycznej z ponad czterdziestoma uczelniami z całego świata.

W zakresie prowadzonej działalności jednostek naukowych oraz administracyjnych realizowana jest szeroko rozumiana współpraca z otoczeniem gospodarczym obejmująca wspólne projekty, badania, warsztaty, wykłady, praktyki i staże. Dzięki temu możliwe jest prowadzenie np. studiów dualnych czy projektów obejmujących staże i mentoring w przedsiębiorstwach.



WSPÓŁPRACA Z BIZNESEM



WSPARCIE STUDENTÓW

W uczelni funkcjonuje Centrum Wsparcia i Rozwoju, które prowadzi szeroką działalność na rzecz kandydatów, studentów, absolwentów i pracowników w różnych aspektach ich aktywności związanej z UPP, w tym przede wszystkim rozwijania umiejętności i kompetencji społecznych, wspierania studentów w równym dostępie do edukacji. CWR stwarza osobom z niepełnosprawnościami warunki do pełnego udziału w rekrutacji, kształceniu oraz działalności naukowej uczelni, wspomaga jej pracowników i studentów poprzez interwencje w sytuacjach trudnych i kryzysowych, a także wspiera uczelnię w pełnieniu misji oraz uczestniczenie w kreowaniu pozytywnego wizerunku. Głównymi obszarami aktywności Centrum jest działalność Biura Karier, w tym rozwijanie relacji z pracodawcami, pośrednictwo pracy, organizacja wydarzeń i utrzymywanie kontaktów z absolwentami; doradztwo zawodowe i doradztwo w sprawach przedsiębiorczości; coaching i rozwój osobisty, w tym coaching umiejętności, a także wsparcie psychologiczne. Oferta wsparcia kierowana jest także do młodej kadry UPP, ukierunkowana na wzrost kompetencji dydaktycznych i poprawę jakości nauczania poprzez aktywny udział w różnorodnych formach rozwijania innowacyjnych umiejętności dydaktycznych, informatycznych, językowych oraz zarządzania informacją.



ABSOLWENCI

Rokrocznie mury uczelni opusza ponad **1800** absolwentów.

Okolo **75%** absolwentów podejmuje pracę po studiach zgodną z ukończonym kierunkiem studiów.

Okolo **60%** absolwentów zdobywa w czasie studiów ważne umiejętności praktyczne podczas praktyk i staży.

Ponad **90%** absolwentów rekomenduje ukończone kierunki studiów.

Ponad **70%** absolwentów znajduje pracę do roku od zakończenia studiów.



DIETETYKA
APLIKACJE BIOMEDYCZNE
WIEDZA NATURA
SYSTEMY SMART CITIES
INFORMATYCZNE
ŚLAD ŚRODOWISKOWY ZIELONA ENERGIA
ZERO WASTE NUTRIGENOMIKA
ROLNICTWO PRECYZYJNE AGROEKOLOGIA
KSZTAŁTOWANIE KRAJOBRAZU **NAUKA**
BIOTECHNOLOGIA
ZRÓWNOWAŻONA
KONSUMPCJA
JAKOŚĆ ŻYCIA
ZRÓWNOWAŻONA URBANIZACJA



UNIWERSYTET
PRZYRODNICZY
W POZNANIU

ul. Wojska Polskiego 28, 60-637 Poznań

www.up.poznan.pl

